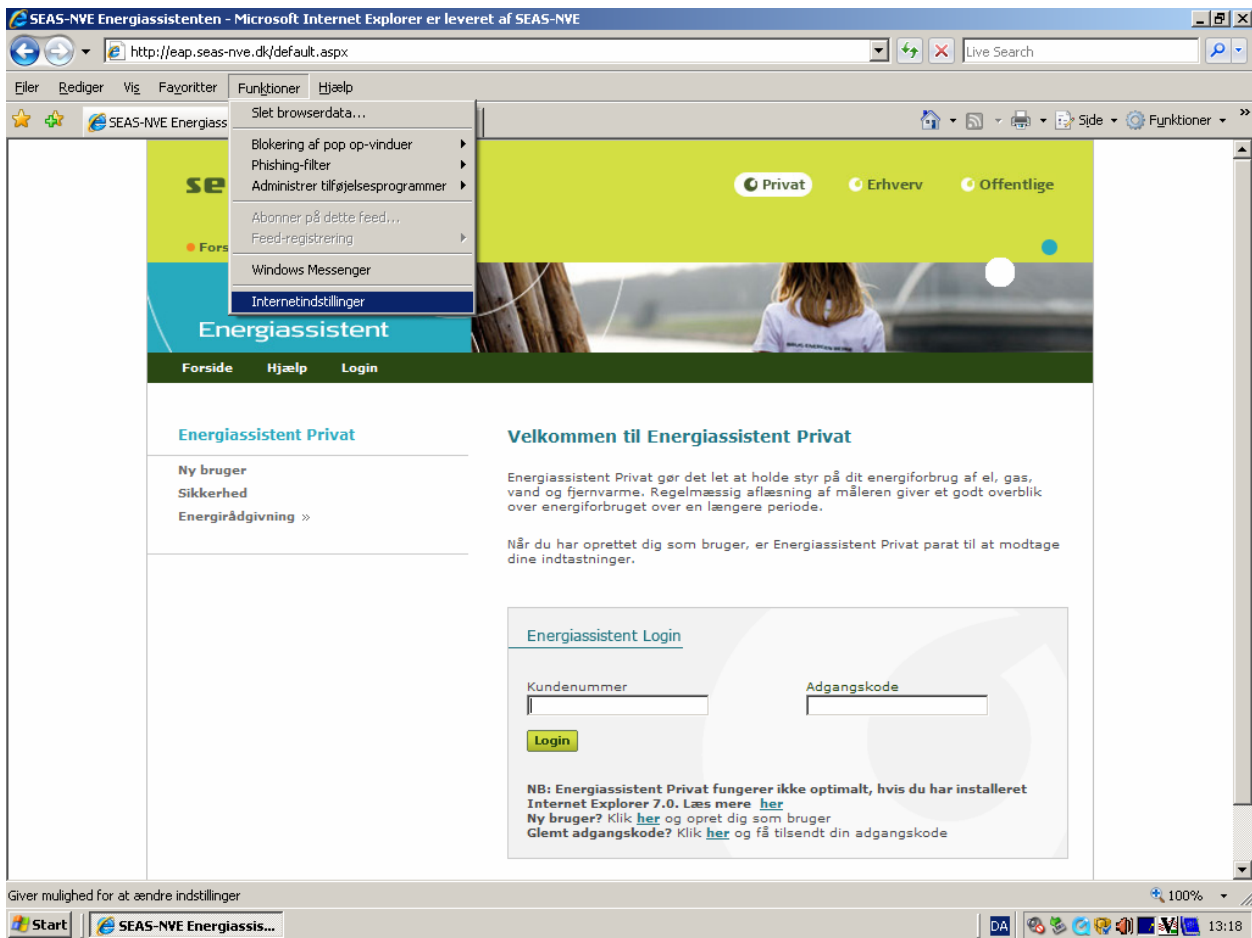
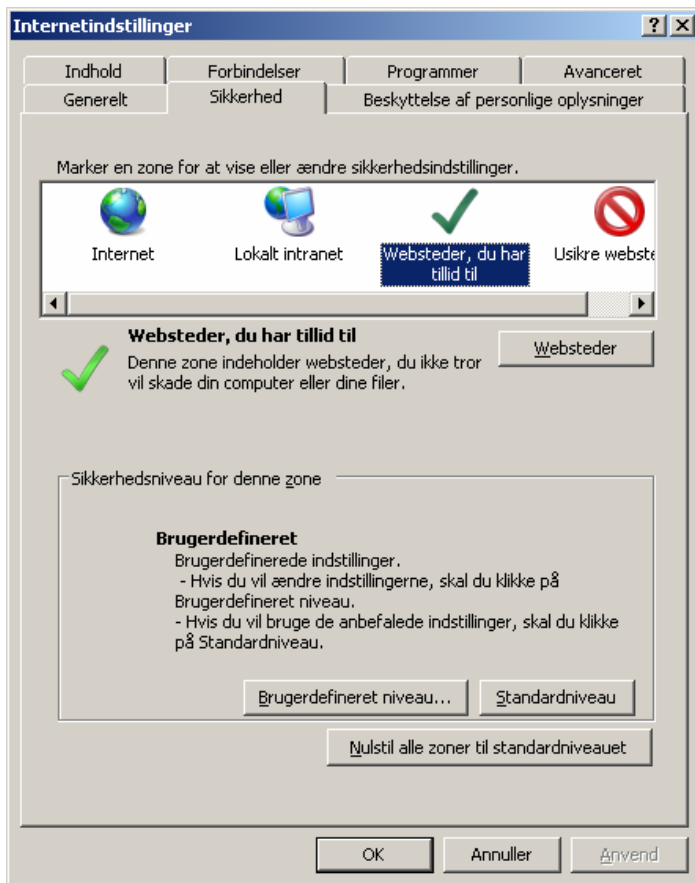


Sådan får du Energiassistent Privat til at virke sammen med Microsoft Explorer 7.0

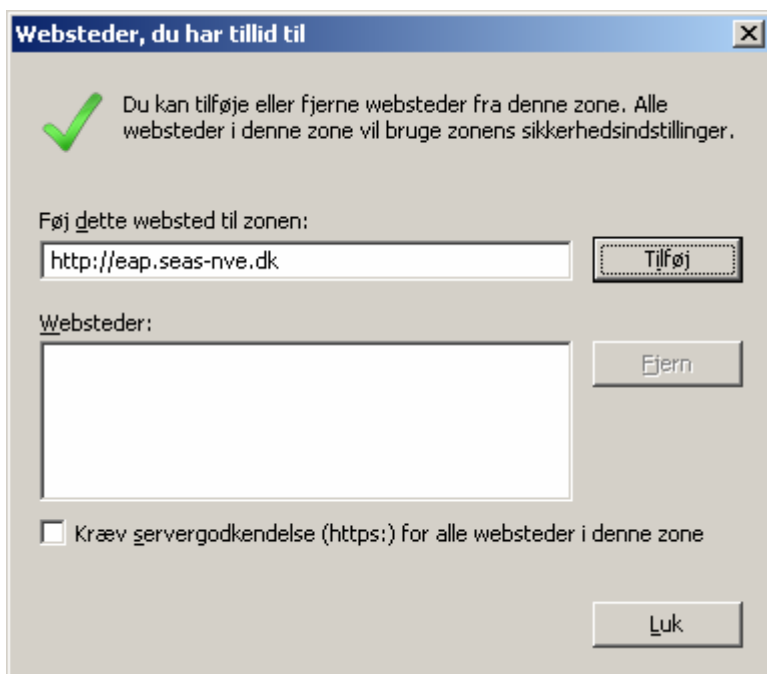
Vælg Funktionen → internetindstillinger (hvis menuen ikke er vist, tryk da på "Alt"-tasten).



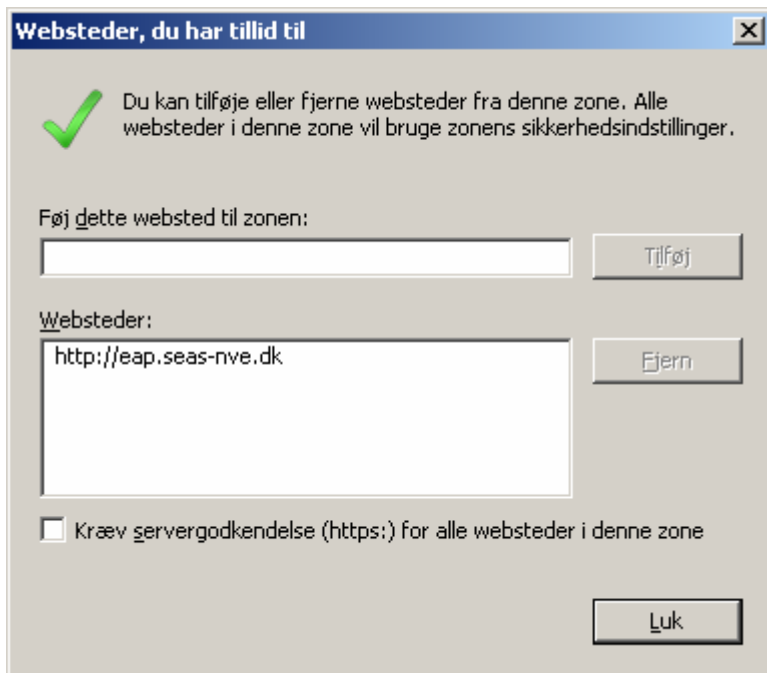
Vælg fanebladet "Sikkerhed" og ikonet til "Websteder, du har tillid til".



Tryk på knappen "Websteder".



Indtast "http://eap.seas-nve.dk" i "Føj dette websted til zonen". Fjern fluebenet i "Kræv servergodkendelse (https:) for alle websteder i denne zone" og tryk "Tilføj".



Tryk "Luk".
Tryk "OK"